



MEMORIA ANUAL

2015 / 2016



CONFEDERACIÓN
DE EMPRESARIOS
DE MÁLAGA



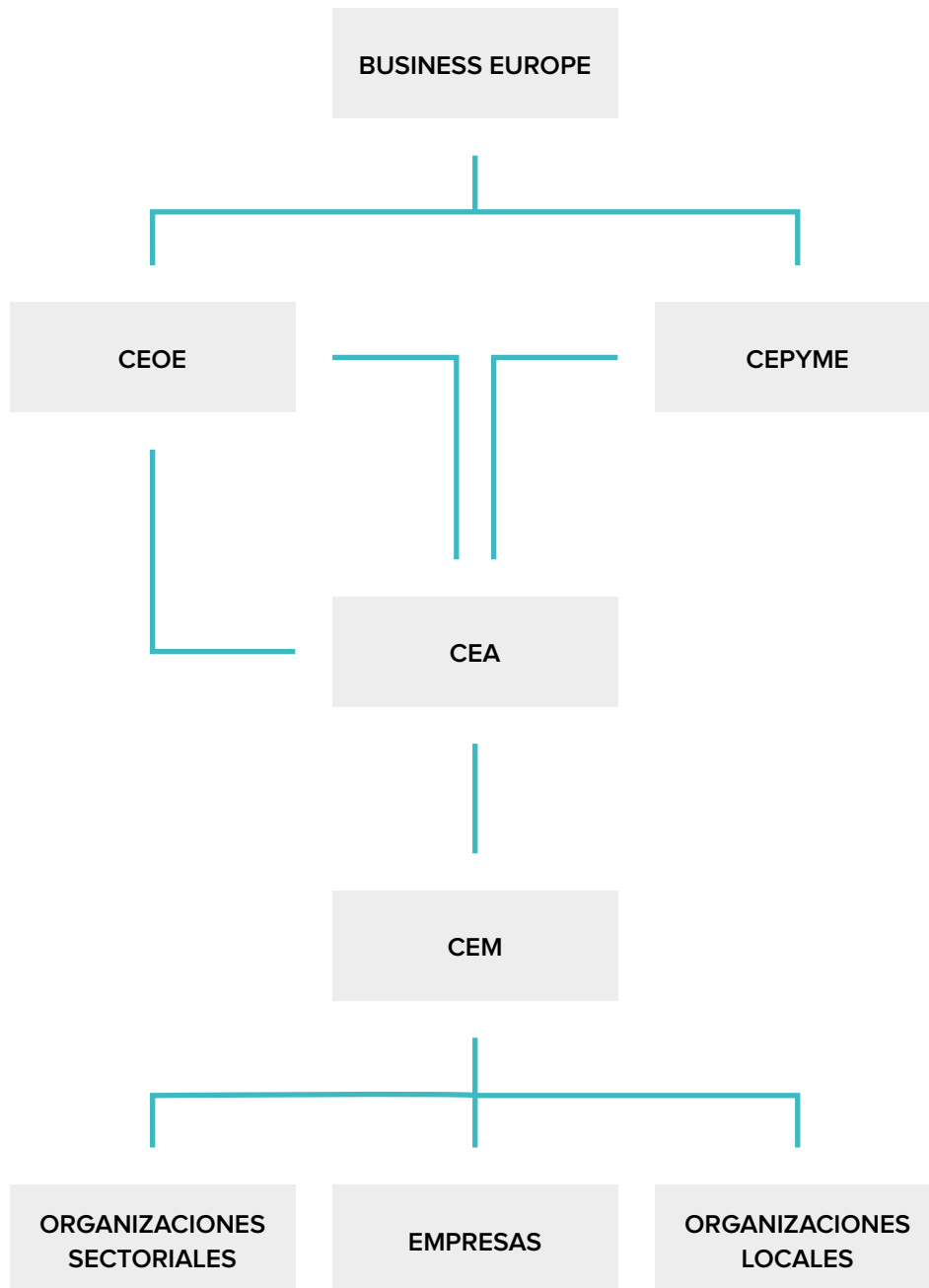
2015 / 2016



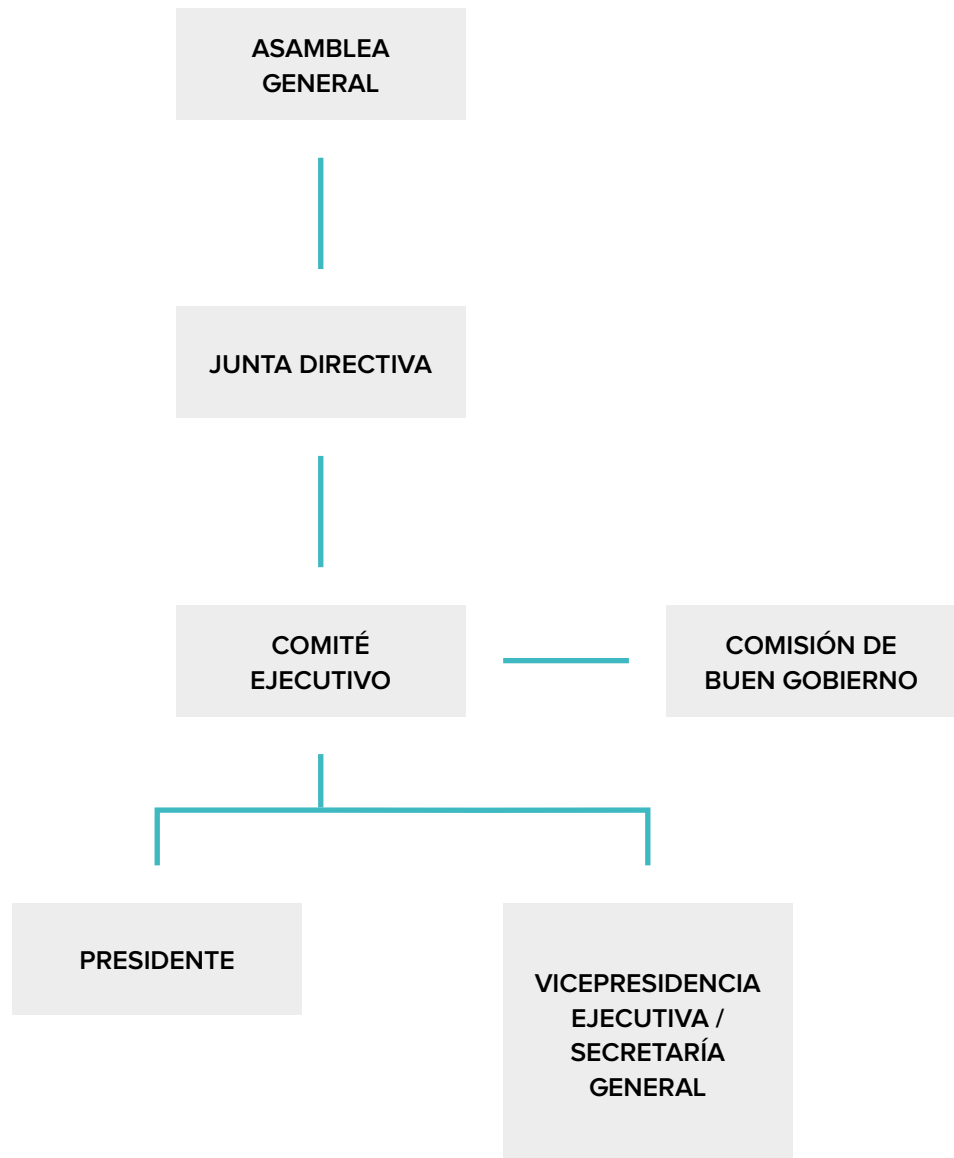
CONFEDERACIÓN
DE EMPRESARIOS
DE MÁLAGA

2. Organigramas

ESTRUCTURA ORGANIZATIVA



ESTRUCTURA DIRECTIVA



COMITÉ EJECUTIVO

Presidente

Javier González de Lara y Sarria

Vicepresidentes

Jerónimo Pérez Casero

Sergio Cuberos Lara

Emilio López Caparrós

Vicepresidenta ejecutiva / Secretaria General

Natalia Sánchez Romero

Vocales

Esteban Bueno Morillas

Baldomero Bellido Carreira

José Carlos Escribano de Garaizábal

Juan José González Ramírez

María Paz Hurtado Cabrera

Javier Noriega Hernández

Francisco Rodríguez Macías

Antonia Ruiz Oliva

COMISIÓN DE BUEN GOBIERNO

Presidente

José Carlos Escribano de Garaizábal

Vocales

Javier Noriega Hernández

Antonia Ruiz Oliva

Miguel Ruiz Herrera

José Manuel López Mayorga

Secretaria

Natalia Sánchez Romero

ORGANIGRAMA FUNCIONAL



SERVICIOS TÉCNICOS

Vicepresidenta ejecutiva / Secretaria General

Natalia Sánchez Romero

Departamento de Comunicación y Protocolo

Coordinadora

M^a Luisa Regalado Rodríguez

Departamento de Proyectos y Formación

Coordinadora

Dolores Olmo Arana

Administrativo

Francisco José González López

Departamento Financiero

Coordinadora

Yosune Ibarreche Truchero

Administrativa

Mercedes Vilches Jaular

Departamento de Relaciones con Organizaciones y Promoción Asociativa

Coordinador

Javier Bao Larena

Departamento de Servicios a Empresas

Coordinador

Daniel Salobreña Lucena

Técnico

Félix Infante León

Departamento de Administración y Secretaría

Coordinadora

Encarnación Arribas García

Administrativo

Manuel Hilario Domínguez

Conserjería y Mantenimiento

José Sánchez González

Limpieza

Remedios Martín Ramos

Jessica López Martín

**FUNDACIÓN CEM, CULTURA, ECONOMÍA Y
MEDIO AMBIENTE**

Gestión de Proyectos y Actividades

Dolores Olmo Arana

Gestión Financiera

Yosune Ibarreche Truchero