



MEMORIA ANUAL

2018



CONFEDERACIÓN
DE EMPRESARIOS
DE MÁLAGA

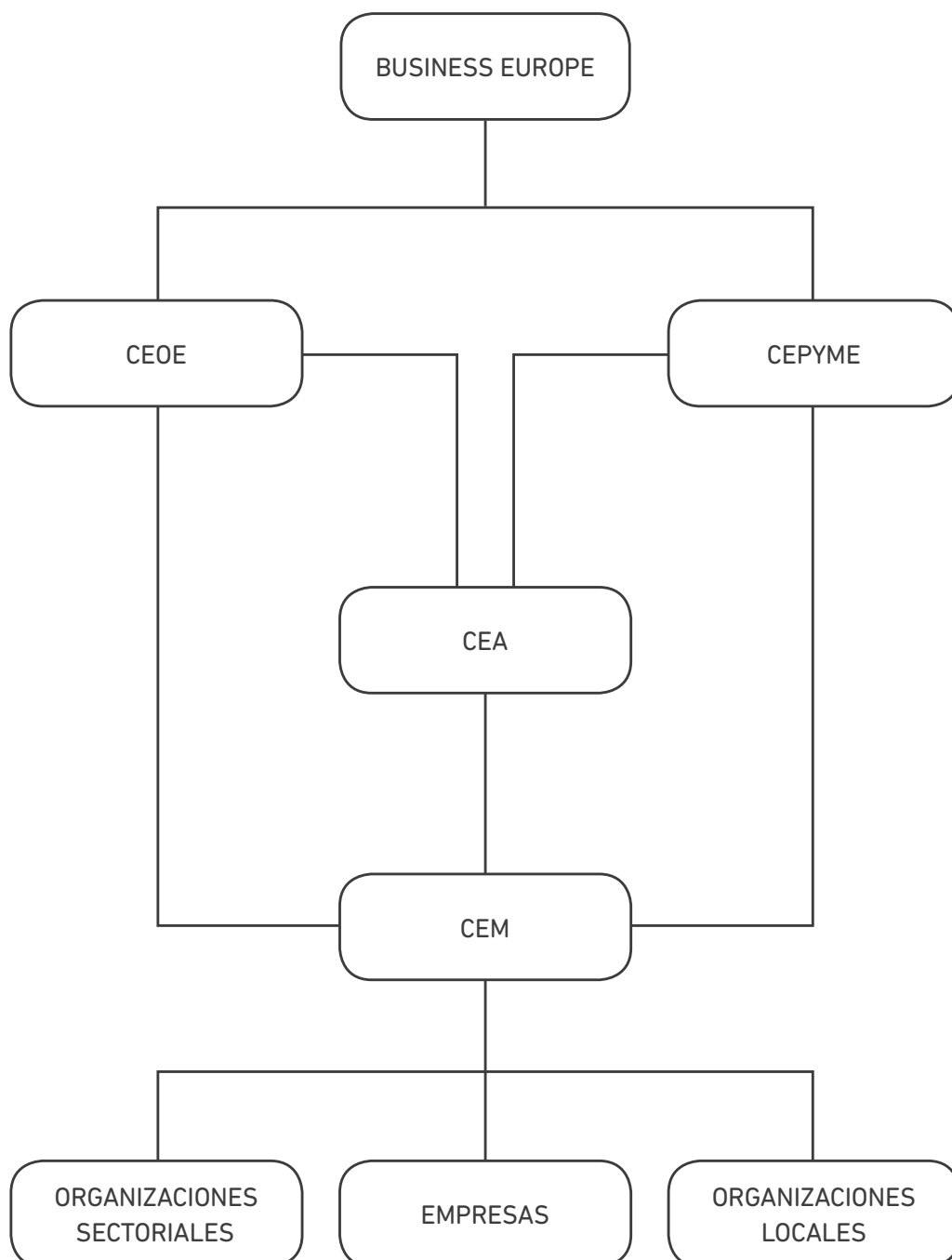


cem
CONFEDERACIÓN
DE EMPRESARIOS
DE MÁLAGA

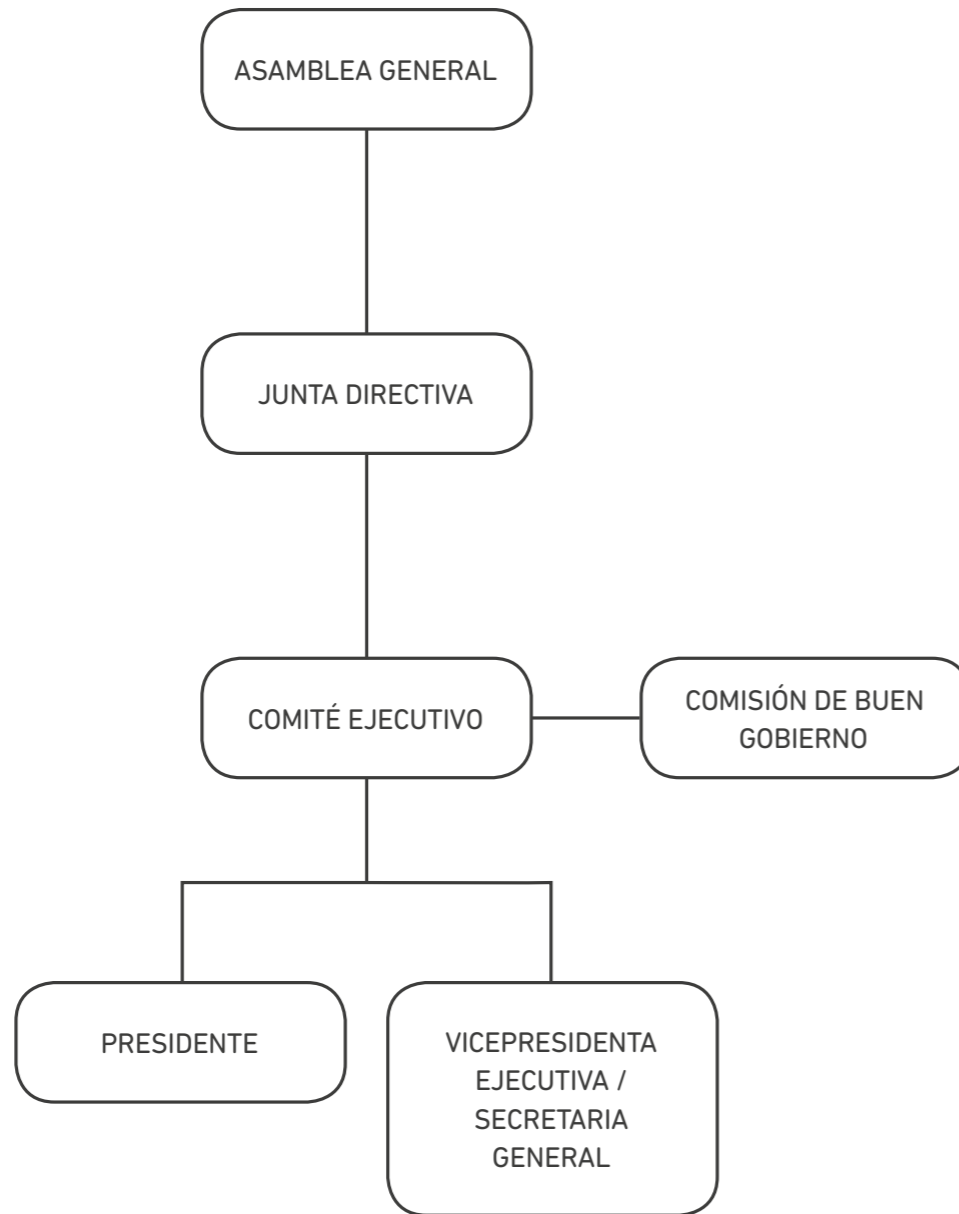


2. ORGANIGRAMAS

2.1. ESTRUCTURA ORGANIZATIVA



2.2. ESTRUCTURA DIRECTIVA



COMITÉ EJECUTIVO

Presidente

Javier González de Lara y Sarria

Vicepresidentes

Jerónimo Pérez Casero

Sergio Cuberos Lara

Vicepresidenta ejecutiva/Secretaria General

Natalia Sánchez Romero

Vocales

Esteban Bueno Morillas

Baldomero Bellido Carreira

José Carlos Escribano de Garaizábal

Juan José González Ramírez

María Paz Hurtado Cabrera

Javier Noriega Hernández

Francisco Rodríguez Macías

Antonia Ruiz Oliva

COMISIÓN DE BUEN GOBIERNO

Presidente

José Carlos Escribano de Garaizábal

Secretaria

Natalia Sánchez Romero

Vocales

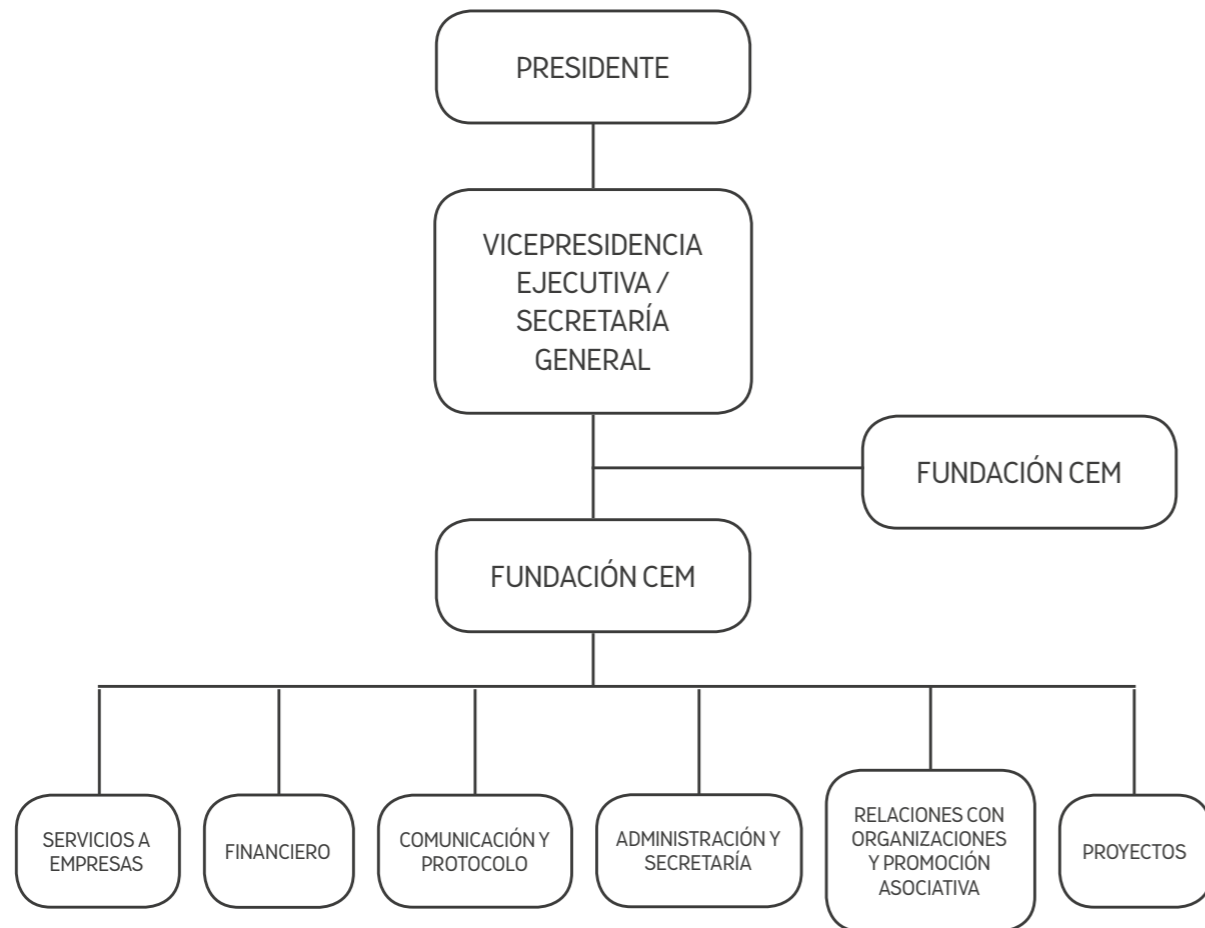
Javier Noriega Hernández

Antonia Ruiz Oliva

Miguel Ruiz Herrera

José Manuel López Mayorga

2.3. ORGANIGRAMA FUNCIONAL



SERVICIOS TÉCNICOS

Vicepresidenta ejecutiva/Secretaria General
Natalia Sánchez Romero

DEPARTAMENTO DE COMUNICACIÓN Y PROTOCOLO

Coordinadora:
M^a Luisa Regalado Rodríguez

DEPARTAMENTO DE PROYECTOS Y FORMACIÓN

Coordinadora:
Dolores Olmo Arana

Técnica:
Noelia García Molina

Administrativos:
Francisco José González López
Josefa Moreno Ramírez

DEPARTAMENTO FINANCIERO

Coordinadora:
Yosune Ibarreche Truchero

Administrativos:
Mercedes Vilches Jaular
Sergio García Alcázar

DEPARTAMENTO DE RELACIONES CON ORGANIZACIONES Y PROMOCIÓN ASOCIATIVA

Coordinador:
Javier Bao Lerena

DEPARTAMENTO DE SERVICIOS A EMPRESAS

Técnico:
Félix Infante León

Técnico:
Antonio Viciano Pérez

DEPARTAMENTO DE ADMINISTRACIÓN Y SECRETARÍA

Coordinadora:

Encarnación Arribas García

Administrativo:

Manuel Hilario Domínguez

Conserjería y Mantenimiento:

José Sánchez González

Limpieza:

Remedios Martín Ramos

Jessica López Martín

FUNDACIÓN CEM, CULTURA, ECONOMÍA Y MEDIO AMBIENTE

Gestión de Proyectos y Actividades:

Dolores Olmo Arana

Gestión Financiera:

Yosune Ibarreche Truchero